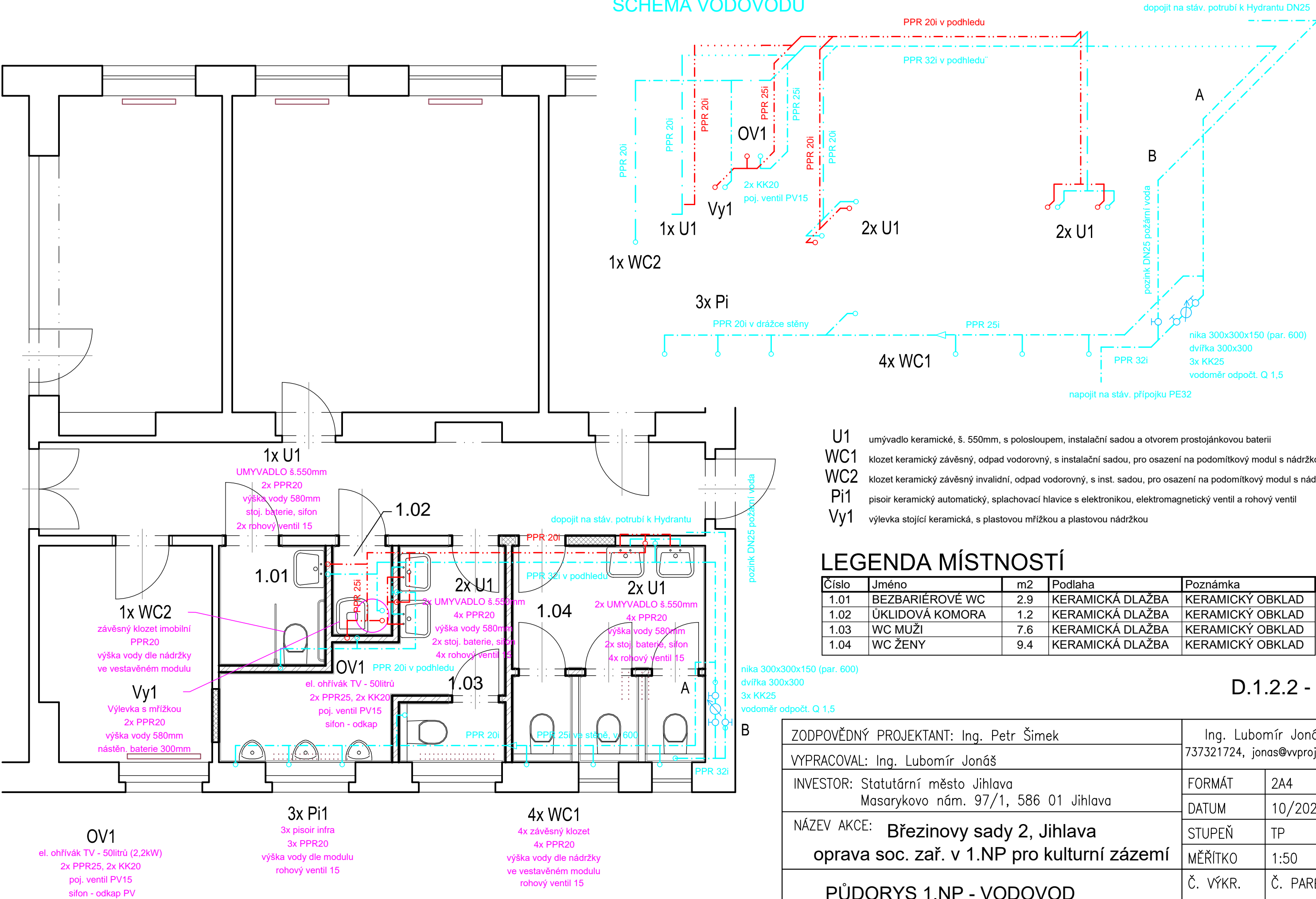


SCHÉMA VODOVODU



- U1 umývadlo keramické, š. 550mm, s polosloupem, instalační sadou a otvorem pro stojánkovou baterii
- WC1 klozet keramický závěsný, odpad vodorovný, s instalační sadou, pro osazení na podomítkový modul s nádržkou
- WC2 klozet keramický závěsný invalidní, odpad vodorovný, s inst. sadou, pro osazení na podomítkový modul s nádržkou
- Pi1 pisoir keramický automatický, splachovací hlavice s elektronikou, elektromagnetický ventil a rohový ventil
- Vy1 výlevka stojící keramická, s plastovou mřížkou a plastovou nádržkou

LEGENDA MÍSTNOSTÍ

Číslo	Jméno	m2	Podlaha	Poznámka
1.01	BEZBARIÉROVÉ WC	2.9	KERAMICKÁ DLAŽBA	KERAMICKÝ OBKLAD
1.02	ÚKLIDOVÁ KOMORA	1.2	KERAMICKÁ DLAŽBA	KERAMICKÝ OBKLAD
1.03	WC MUŽI	7.6	KERAMICKÁ DLAŽBA	KERAMICKÝ OBKLAD
1.04	WC ŽENY	9.4	KERAMICKÁ DLAŽBA	KERAMICKÝ OBKLAD

D.1.2.2 - ZTI

ZODPOVĚDNÝ PROJEKTANT: Ing. Petr Šimek	Ing. Lubomír Jonáš 737321724, jonas@vprojekt.cz	
VYPRACOVAL: Ing. Lubomír Jonáš		
INVESTOR: Statutární město Jihlava Masarykovo nám. 97/1, 586 01 Jihlava	FORMÁT	2A4
	DATUM	10/2024
	STUPEŇ	TP
NÁZEV AKCE: Březinovy sady 2, Jihlava oprava soc. zař. v 1.NP pro kulturní zázemí	MĚŘÍTKO	1:50
	Č. VÝKR. 502	Č. PARÉ
PŮDORYS 1.NP - VODOVOD		